

MANUAL DE INSTRUÇÕES

CHURRASQUEIRA ELÉTRICA - MODELO CE08-20670-6

ATENÇÃO

- Leia atentamente este manual para garantir um melhor desempenho deste equipamento.
- Para evitar danos, verifique se tensão indicada no equipamento é a mesma da tomada (220V).
- A tomada e a fiação deverão ser adequadas ao tipo de serviço. Em caso de dúvida, consulte a concessionária de energia elétrica da região.
- Nunca ligue, simultaneamente, mais de um equipamento elétrico em uma mesma tomada e verifique se a mesma está com bom contato, a fim de evitar aquecimento excessivo da fiação.
- Desligue o equipamento da tomada quando não estiver em uso por tempo prolongado.
- Partes metálicas são condutoras de calor, portanto, antes de iniciar qualquer manutenção verifique se o equipamento está completamente resfriado.
- Antes da primeira utilização é necessário que se faça uma limpeza com água e sabão neutro em todas as partes do equipamento para remover lubrificantes utilizados para a proteção do equipamento, evitando com isso a presença de chamas, metal fundido, gases tóxicos, ou inflamáveis em quantidade perigosa.
- O terminal de equipotencialidade (11, 16, 25 e 26): Terminal utilizado para minimizar as diferenças de potenciais entre os componentes de instalações elétricas de energia de sinal, prevenindo acidentes com pessoas, e baixando a níveis aceitáveis os danos tanto nessas instalações quanto nos equipamentos a elas conectados.

IMPORTANTE

- Crianças pequenas devem ser supervisionadas para que não brinquem com o aparelho.
- Não use o aparelho se a fonte de alimentação, o plugue ou outras partes estiverem danificadas.
- Se o cordão de alimentação estiver danificado, ele deve ser substituído pelo fabricante, agente autorizado ou pessoa qualificada a fim de evitar riscos.
- Este aparelho é designado para operar em corrente alternada (~) somente.
- Certifique que o cordão de alimentação não fique em contato com superfícies quente do aparelho.
- Durante a instalação: Não instale este equipamento em superfícies ou próximos a paredes, divisórias ou móveis de cozinha e similares, a menos que eles sejam feitos de material não combustível ou isolante e respeitar as normas de prevenção de incêndio.

INSTALAÇÃO E MODO DE USAR

A instalação deve ser feita com uma distância mínima de 80 mm nas laterais e 110 mm na traseira, de proximidade de paredes, divisórias ou móveis de cozinha, a fim de prevenir incêndios.

- Coloque o plugue na tomada tendo antes verificado as recomendações de instalação, caso o aparelho não possua plugue, consultar folheto de instruções para conexão do cabo de alimentação à rede elétrica acompanhadas com o aparelho.
- Antes de usar o aparelho pela primeira vez, gire o manipulador para a direita até a temperatura de 300°C, e deixe o aparelho aquecer por mais ou menos 30 minutos. É normal aparecer fumaça devido a queima do isolamento interno.
- Após 30 minutos de aquecimento, posicione o manipulador para a posição desejada de operação, mantenha o manipulador na posição até que a lâmpada piloto apague, estando assim preparadas para uso.
- No uso normal, gire o manipulador para a direita até a temperatura desejada, e a lâmpada piloto acenderá. Quando a lâmpada piloto apagar significa que as placas estão aquecidas na temperatura escolhida. Durante o uso, o termostato ligará e desligará automaticamente as resistências, mantendo a temperatura desejada.
- O seu termostato está dimensionado para controlar uma faixa de temperatura entre 50°C e 300°C.

LIMPEZA

- Para sua segurança, desligar o equipamento da tomada antes de iniciar a limpeza.
- Limpe completamente todas partes que entram em contato com o alimento antes do uso normal.
- Nunca use jato de água e nem mergulhe o aparelho na água para limpar ou enxaguar o mesmo.
- A limpeza do equipamento deve ser feita diariamente após sua utilização.
- Para a limpeza, usar apenas pano úmido com água e sabão neutro em todas as partes, evitando excesso de água para não danificar o equipamento.
- Limpar a caixa de gordura sempre que necessário para evitar transbordamento.
- Não aconselhamos o uso de qualquer esponja fibrosa (bombril ou similar) para limpeza.

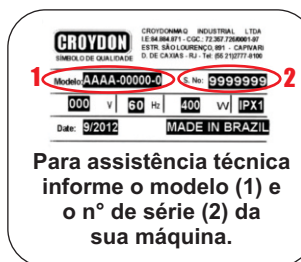
CONSERVAÇÃO

- Mantenha seu equipamento sempre limpo e em perfeitas condições de funcionamento, essas providências, evitarão o desgaste prematuro do mesmo.

CROYDON

CROYDONMAQ INDUSTRIAL LTDA.
Estrada São Lourenço, 891 - Capivari
Duque de Caxias- RJ / Brasil - CEP 25243-150
Telefone: 55 21 2777- 8100 / Fax: 55 21 2777- 8106
e-mail: croydon@croydon.com.br - www.croydon.com.br

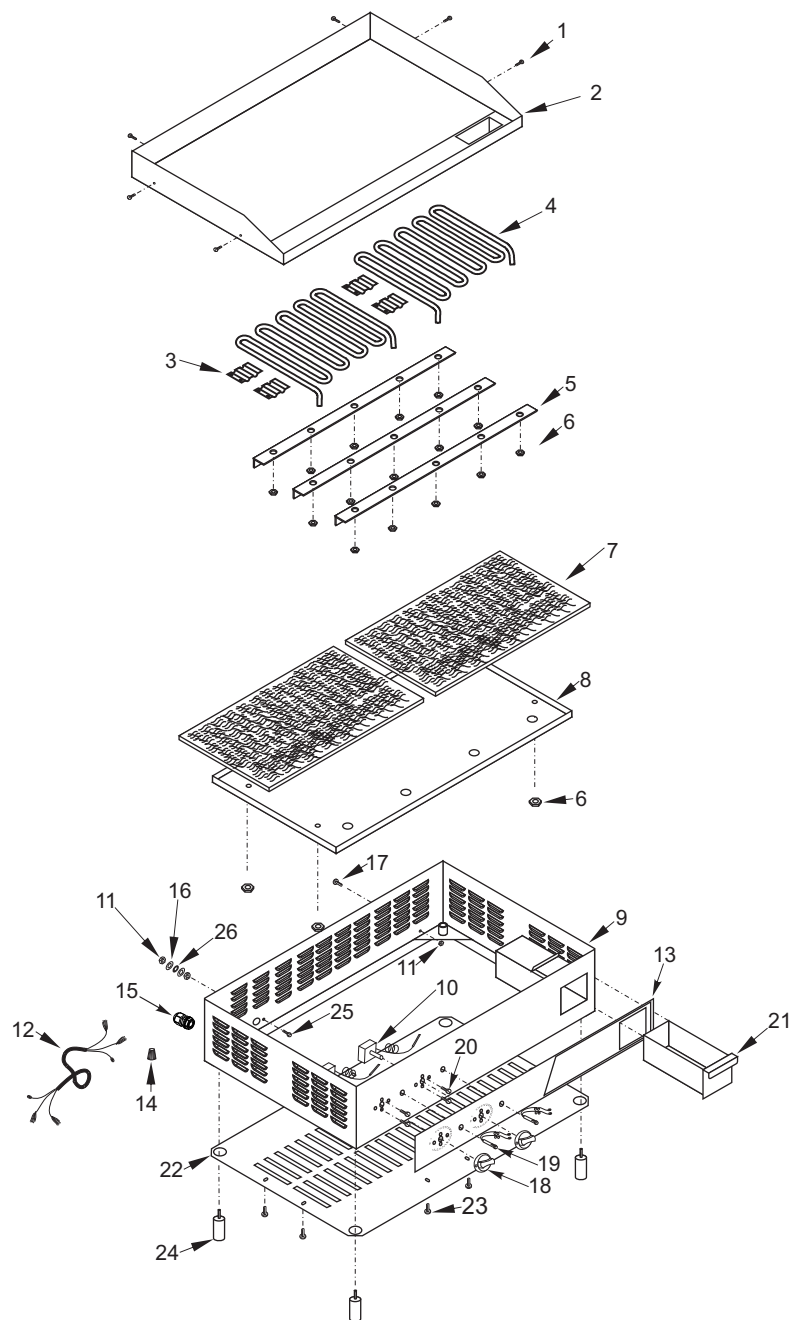
CROYDON



CE08

CE08-20670-6

As fotos/desenhos são meras ilustrações. Devido às evoluções tecnológicas, as informações poderão ser alteradas sem aviso prévio.

CROYDON**CHURRASQUEIRA ELÉTRICA (CE08)****CROYDON****CHURRASQUEIRA ELÉTRICA (CE08)**

item	código	descrição
1	566	Paraf. A.A. 4,8
2	2.755-3	Chapa Fritura
3	2.065-3	Presilha p/ Fixação do Bulbo
4	2.830-3	Resistência 2800W 220V
5	18.941-3	Cantoneira de Fixação
6	635	Porca Sext. M.6
7	3.503-3	Isolamento Térmico
8	2.843-3	Placa de Proteção
9	18.942-3	Gabinete
10	17.769-3	Termostato 300°C
11	604	Porca Sext. Bol. 3/16"
12	17.923-3	Rabicho PP 3 x 4
13	18.770-3	Etiqueta Heavy Duty
14	2.191-3	Conector isolante
15	9.436-3	Prensa Cabo
16	643	Arruela lisa 3/16"
17	385	Paraf. Cab. Bol. 3/16"
18	2.263-3	Manipulador
19	17.934-3	Lâmpada Piloto
20	331	Parafuso de Fixação (Termostato)
21	20.173-3	Caixa de Gordura
22	18.111-3	Fundo
23	552	Paraf. A.A. 3,5
24	1.918-3	Pé de Nylon
25	383	Parafuso de equipotencialidade 3/16"
26	594	Arruela de pressão 3/16"

Dados Técnicos

CE08-20670-6 (52)	
Tensão (V)	220
Potência (W)	5600
Corrente (A)	25,5
Peso (Kg)	45
Dimensões L x A x P (cm)	80 x 36 x 56